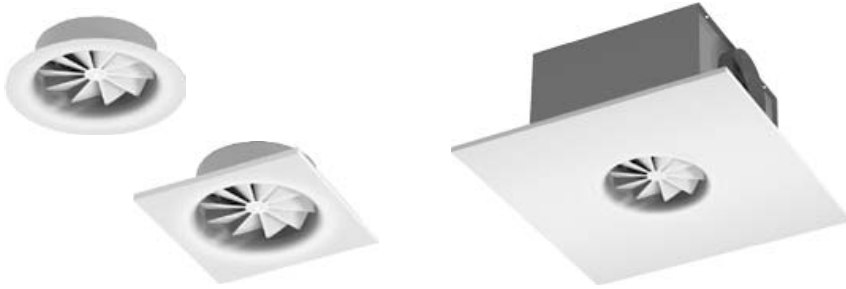


✓ Toevoer



Toepassing

- Het wervelrooster type VFCO.O4, VFQO.O4 en VFDO.O4 is een hooginducerend plafondrooster, bijzonder geschikt voor het toevoeren van gekoelde of verwarmde lucht met een groot temperatuurverschil ten opzichte van de gemiddelde ruimtetemperatuur. De roostertypen VFC en VFQ kunnen worden toegepast voor plafondopbouw en type VFD als inlegrooster voor plaatsing op T-profielen van systeemplafonds.

Technische informatie

Eigenschappen:

- Vast, radiaal uitblaaspatroon.
- Hooginducerend.
- Geschikt voor een groot aantal luchtwisselingen.
- Geschikt voor toepassing met en zonder verlaagd plafond.
- Lage geluidproductie.

Uitvoering:

- Rooster en uitstroombuis uitgevoerd in plaatstaal.
- Standaard afwerking rooster en uitstroombuis: nr. 4 wit RAL 9010 (70% glansgraad).
- Plenumbox met of zonder inwendige isolatie, uitgevoerd in verzinkt plaatstaal en voorzien van een luchtverdeelplaat.
- Adapter uitgevoerd in verzinkt plaatstaal en voorzien van een luchtverdeelplaat. Geadviseerd wordt om de adapter alleen toe te passen als het rooster voor luchttoevoer wordt gebruikt. Als het rooster voor retour wordt gebruikt kan het luchtkanaal direct op het rooster worden aangesloten.
- Roostertypen VFQO104 en VFQO304 zijn tevens leverbaar met verlaagd plenum.

Levering:

- Rooster en plenumbox of eventueel een adapter worden separaat geleverd.

Maatvoering

Model	Ø B	Ø C (VFC)	Ø C1 (VFQ)	Ø C2 (VFD)	Ø D	Ø D1	K	K1	Ø L
125	185	225	219	594	98	122	221	170	305
160	210	250	244	594	123	157	246	170	335
200	260	300	294	594	158	197	281	170	375
250	310	350	344	594	198	247	321	170	425
315	375	415	394	594	248	312	371	170	495

Overige afmetingen en verlaagde plenumboxen op aanvraag.

Montage:

- De plenumbox is aan de bovenzijde voorzien van ophangogen.
- Type VFD... wordt op T-profielen geplaatst.

Gangbare typen

Aanzicht rond:

- VFC0004: Rooster met uitstroombuis zonder accessoires.
- VFC0104: Rooster met ongeïsoleerde plenumbox.
- VFC0304: Rooster met geïsoleerde plenumbox.
- VFC0504: Rooster met adapter.

Aanzicht vierkant (Ø 594 mm):

- VFDO004: Inlegrooster met uitstroombuis zonder accessoires.
- VFDO104: Inlegrooster met ongeïsoleerde plenumbox.
- VFDO304: Inlegrooster met geïsoleerde plenumbox.
- VFDO504: Inlegrooster met adapter.

Op aanvraag ook kleinere afmetingen mogelijk.

- VFQO104: Rooster met ongeïsoleerde plenumbox.
- VFQO304: Rooster met geïsoleerde plenumbox.
- VFQO504: Rooster met adapter.

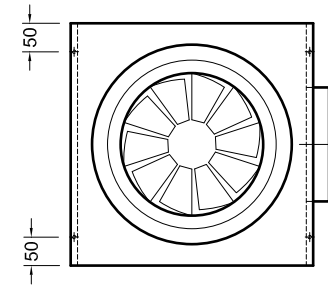
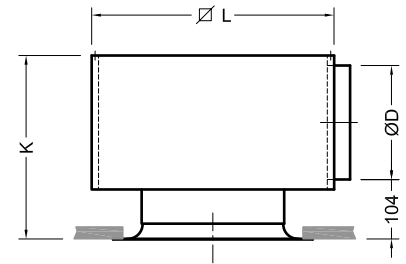
Besteksomschrijving

Voorbeeld:

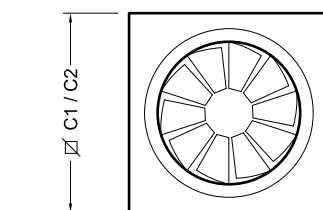
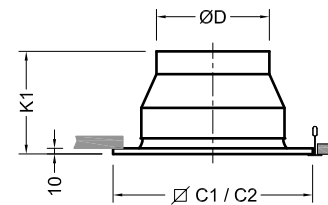
Ronde wervelroosters met uitstroombuis voor luchttoevoer geschikt voor montage tegen het plafond. De roosters worden geleverd met een inwendig geïsoleerde plenumbox voorzien van een luchtverdeelplaat.

Afwerking: RAL 9010.

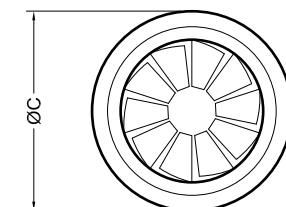
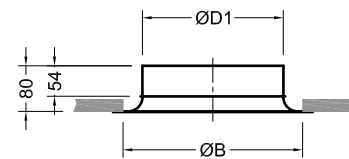
HC Barcol-Air type VFQO304.



Type VFCO.O4



Type VFQO504 / VFDO504



Type VFC0004

Opmerkingen maatvoering:
1. Maatvoering in millimeters.

Type VFC0304/VFQ0304/VFD0304, rooster met geïsoleerde plenumbox

54 - 540 m³/h

Model	volumestroom		Δp _s	LpA	roostermontage in 1 of meerdere banen onderlinge baanafstand (B) ≥ 4 meter						roostermontage in meerdere banen onderlinge baanafstand (B) 2.6 tot 3.0 meter						roostermontage in vierkante opstelling (L = B)					
					onderlinge roosterafstand (L)						onderlinge roosterafstand (L)						onderlinge roosterafstand (L)					
	m³/s	m³/h	Pa	dB(A)	1,2	1,5	1,8	2,4	3,0	3,6	1,5	1,8	2,1	2,4	2,7	3,0	2,7	3,0	3,3	3,6	3,9	4,2
					luchtsnelheid cm/s						luchtsnelheid cm/s						luchtsnelheid cm/s					
125	0,015	54	19	21	12	12	13	13	12	-	18	18	17	17	16	15	16	15	13	-	-	-
	0,02	72	34	26	15	16	16	16	15	14	24	23	22	21	21	20	21	19	16	14	13	-
	0,025	90	54	30	18	19	20	20	18	17	29	28	27	26	25	24	25	23	20	17	15	14
	0,03	108	77	33	22	23	23	23	22	20	36	35	33	32	30	28	30	27	23	20	18	16
	0,035	126	105	36	25	26	26	26	25	22	43	41	40	38	36	34	36	32	26	23	20	18
160	0,02	72	9	--	-	12	12	12	-	-	17	17	16	16	16	15	16	15	13	-	-	-
	0,025	90	14	--	14	14	15	15	14	13	21	20	20	20	19	18	20	18	15	14	12	-
	0,03	108	20	--	16	17	17	17	16	15	24	24	23	23	22	21	23	21	18	16	14	12
	0,04	144	35	25	21	22	22	22	21	19	33	32	31	30	29	28	30	27	23	20	18	16
	0,05	180	55	29	26	27	27	27	25	23	42	41	40	39	38	36	39	34	29	25	22	20
	0,06	216	79	32	31	33	33	33	31	27				48	46	44	48	42	35	30	26	23
200	0,025	90	5	--	-	12	12	13	12	-	18	17	17	16	16	15	15	14	12	-	-	-
	0,03	108	7	--	13	14	15	15	14	13	21	20	20	19	19	18	18	16	14	12	-	-
	0,04	144	12	--	17	18	19	19	18	17	26	26	25	25	24	23	23	21	18	16	14	13
	0,05	180	19	20	21	22	23	23	22	21	34	33	32	31	30	28	29	26	22	19	17	15
	0,06	216	27	23	25	26	27	27	26	24	42	41	40	38	37	35	35	31	26	23	20	18
	0,07	252	37	26	28	30	32	32	31	28		49	47	45	44	42	42	37	30	26	23	20
	0,08	288	48	28	33	35	37	37	36	32						49	49	43	35	30	26	23
250	0,03	108	3	--	-	12	12	12	-	-	17	17	16	16	15	15	17	15	13	12	-	-
	0,04	144	5	--	14	15	16	16	15	14	22	21	21	20	20	19	22	20	17	15	13	12
	0,05	180	8	--	18	18	19	19	18	16	27	26	25	25	24	23	27	24	21	18	16	14
	0,06	216	11	--	21	22	22	22	21	19	33	32	31	30	28	27	32	29	24	21	19	17
	0,07	252	15	--	24	25	25	25	24	22	39	38	37	35	34	32	39	34	28	24	22	19
	0,08	288	19	--	27	28	29	29	27	25	46	44	43	41	39	38	45	40	33	28	24	22
	0,09	324	25	21	30	32	33	33	31	28				49	47	45	43	46	38	32	27	24
	0,10	360	31	24	34	36	37	37	35	32												
315	0,04	144	2	--	-	12	12	12	-	-	16	16	15	15	14	14	16	15	13	-	-	-
	0,05	180	3	--	13	14	14	14	13	12	19	19	19	18	17	17	20	18	15	13	12	-
	0,06	216	4	--	15	16	16	17	16	14	23	22	22	21	20	20	23	21	18	16	14	12
	0,07	252	5	--	17	18	19	19	18	17	26	25	25	24	23	22	26	24	21	18	16	14
	0,08	288	7	--	20	21	21	21	20	19	30	29	28	27	26	25	30	27	23	20	18	16
	0,10	360	10	23	24	25	26	26	25	23	39	38	36	35	34	32	39	35	29	25	22	20
	0,125	450	16	27	30	32	33	33	31	28		49	47	45	43	41		45	37	31	27	24
0,15	540	24	31	37	39	40	41	38	34									46	38	33	28	

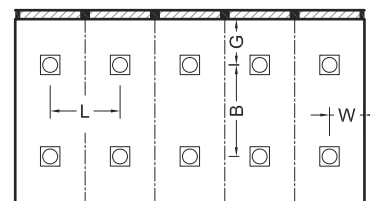
Correctietabel voor rooster met/zonder ongeïsoleerde plenumbox en/of adapter

Model	ongeïsoleerde plenumbox		zonder plenumbox		met adapter	
	Pa	dB(A)	Pa	dB(A)	Pa	dB(A)
	x	+	x	+	x	+
125	1	3	0,8	-10	0,7	-5
160	1	4	0,8	-9	0,7	-3
200	1	3	0,7	-8	0,6	-4
250	1	4	0,7	-6	0,6	-1
315	1	4	0,6	-6	0,6	-1

- Selectiegegevens zijn gebaseerd op het inblazen van gekoelde lucht met een ΔT - 10 K t.o.v. de ruimtetemperatuur, bij een vertrekhoogte van 2.70 - 3.60 m en montage van het rooster in een vlak plafond.
- De gegeven luchtsnelheden zijn gemiddelde luchtsnelheden gemeten tussen de roosters in op 1.8 m van de vloer.
- In de opgegeven L_{pA}-waarden is een ruimtedemping van 10 dB aangehouden.
- Geluidrukniveau lager dan 20 dB(A) is vermeld als --.
- Luchtsnelheden lager dan 12 cm/s zijn aangegeven met -.
- De aanbevolen minimum afstand G, tussen het rooster en de gevel verhoudt zich als volgt: $G = 2.8 - L \times 0.39$ met een minimale afstand van 1800 mm.
- De aanbevolen minimale afstand W, tussen het rooster en de wand is 900 mm.
- Voor afwijkende roosterselecties raden wij u aan contact op te nemen met onze technici.

Correctietabel ruimtehoogten

Vertrek hoogte m	banen >4 m	banen 2.8 m	vierkant
	snelheid x	snelheid x	snelheid x
2,6	1,09	1,10	1,12
2,7	1,00	1,00	1,00
3,0	0,80	0,80	0,81
3,6	0,61	0,59	0,62
4,0	0,52	0,51	0,53



Geluidsdemping geïsoleerde plenumbox

Model	Middenfreq. van de octaafbanden [Hz]					
	125	250	500	1000	2000	4000
125	5	1	0	9	4	10
160	4	1	3	7	5	9
200	3	1	6	7	7	9
250	2	2	9	6	6	8
315	1	3	9	5	5	7