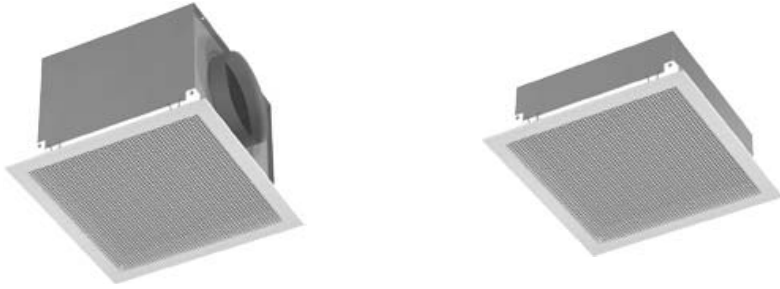


✓ Retour



Toepassing

- Het vierkante, geperforeerde rooster type PESO.O4 en PWSO.O4 is geschikt voor het afvoeren van lucht. In aanzicht komt dit rooster overeen met het vierkante toevoerrooster type PBS..O4 echter zonder deflectieschijf.

Technische informatie

Eigenschappen:

- Laag geluidsniveau bij grote luchtcapaciteit.

Uitvoering:

- Framebreedte: 32 mm.
- Frame: geëxtrudeerd aluminium.
- Geperforeerde frontplaat uitgevoerd in plaatstaal welke verdekt is gemonteerd en kan zowel aan één zijde scharnieren als geheel worden uitgenomen.
- Standaard afwerking nr. 4 wit RAL 9010 (70% glansgraad).
- Plenumbox al dan niet inwendig geïsoleerd uitgevoerd in verzinkt plaatstaal.
- Roostertypen PESO1O4 en PESO3O4 zijn tevens leverbaar met verlaagd plenum.
- Overige uitvoeringen op aanvraag.

Levering:

- Indien besteld met plenumbox, wordt deze met het rooster samengebouwd geleverd.

Montage:

- Het rooster alsmede de combinatie van rooster en plenumbox zijn voorzien van ophangogen.

Gangbare typen

- PESO1O4 : Rooster met ongeïsoleerde plenumbox.
- PESO5O4 : Rooster met adapter.
- PWSO.O4: Verlaagd frontpaneel 13 mm.

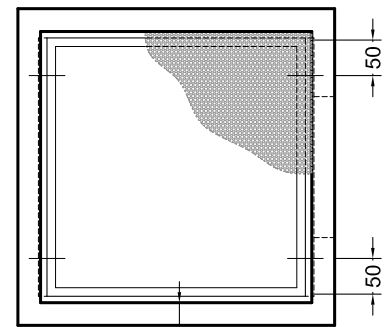
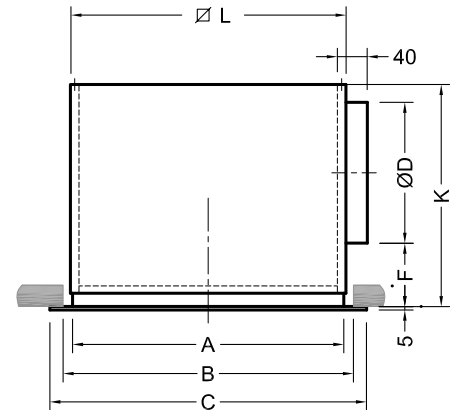
Type PES tevens uitvoerbaar als instortrooster.

Neem contact op met onze verkoopafdeling voor aanvullende informatie.

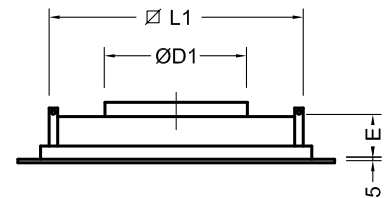
Besteksomschrijving

Voorbeeld:

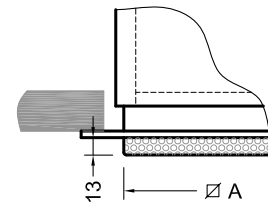
Geperforeerde plafondroosters voor retourlucht met een uitneembaar geperforeerd frontpaneel. De roosters dienen te zijn uitgevoerd met een adapter. De roosters dienen in aanzicht overeen te komen met de toevoerroosters type PBS..O4 echter zonder deflectieschijf. Afwerking: RAL 9010. HC Barcol-Air type PESO5O4.



Type PESO1O4



Type PESO5O4



Type PWSO1O4 (verlaagd frontpaneel)

Maatvoering

Model	A	B	C	Ø D	Ø D1	E	F	K	Ø L	Ø L1
610	234	250	298	123	158	43	72	220	240	210
812	279	300	343	158	198	52	81	264	285	255
1016	381	400	445	198	248	58	87	310	387	357
1220	482	500	546	198	313	71	100	323	489	459
1624	584	600	648	248	398	84	113	386	590	560

Overige afmetingen en verlaagde plenumboxen op aanvraag leverbaar.

Opmerkingen maatvoering:

1. Maatvoering in millimeters.
2. B is de aanbevolen plafondsparing.
3. De plenumbox is aan de bovenzijde voorzien van 4 of 6 ophangogen. De plaats is aangegeven door middel van hartlijnen in het onderaanzicht.

Selectietabel

54 - 2160 m³/h

Rooster uitvoering		met ongeïsoleerde plenumbox		met adapter		zonder plenumbox of adapter		
Volumestroom		model	Δp_s	LpA	Δp_s	LpA	Δp_s	LpA
m³/s	m³/h		Pa	dB(A)	Pa	dB(A)	Pa	dB(A)
0,015	54	610	2	--	1	--	1	--
	0,02	72	610	3	--	1	--	1
0,025		90	812	1	--	1	--	1
	0,03	108	610	4	--	2	--	1
0,035		126	812	2	--	1	--	1
	0,04	144	610	6	--	2	--	1
0,045		162	812	2	--	1	--	1
	0,05	180	610	11	--	4	--	2
0,06		216	812	4	--	2	--	1
	0,07	252	1016	2	--	1	--	1
0,08		288	610	17	--	7	--	3
	0,09	324	812	6	--	2	--	1
0,1		360	1016	2	--	1	--	1
	0,125	450	610	24	20	10	23	4
0,15		540	812	9	--	4	--	2
	0,175	630	1016	4	--	2	--	1
0,2		720	1220	2	--	1	--	1
	0,25	900	610	33	25	13	26	5
0,3		1080	812	12	--	6	--	3
	0,35	1260	1016	5	--	3	--	1
0,4		1440	1220	3	--	1	--	1
	0,5	1800	610	43	29	18	30	8
0,6		2160	812	16	--	8	--	4
			1016	6	--	3	--	1
			1220	4	--	2	--	1
			610	20	--	10	33	9
			812	8	--	4	--	5
			1016	2	--	1	--	2
			1220	6	--	2	--	1
			1624	2	--	1	--	1
			610	25	22	27	36	11
			812	15	--	5	--	6
			1016	7	--	3	--	2
			1220	3	--	1	--	2
			1624	3	--	1	--	1
			812	38	29	19	23	9
			1016	16	--	8	--	4
			1220	11	--	4	--	2
			1624	5	--	2	--	1
			812	27	28	27	28	12
			1016	22	23	12	20	6
			1220	15	--	6	--	4
			1624	7	--	2	--	1
			812	31	27	37	32	17
			1016	21	24	16	24	8
			1220	9	--	8	--	5
			1624	9	--	3	--	2
			1016	40	31	22	27	12
			1220	27	28	11	21	7
			1624	12	--	4	--	2
			1016	43	35	34	33	18
			1220	19	26	17	25	11
			1624	19	26	6	24	4
			1016	27	31	48	38	24
			1220	27	31	25	29	16
			1624	27	31	9	28	5
			1220	34	35	34	33	21
			1624	37	35	12	31	7
			1220	44	36	44	36	28
			1624	16	34	16	34	10
			1220	25	40	25	40	15
			1624	36	44	36	44	22

1. In de opgegeven L_{pA} -waarden is een ruimtedemping van 10 dB aangehouden.

2. Geluidrukniveau lager dan 20 dB(A) is vermeld als --.

3. Voor afwijkende roosterselecties raden wij u aan contact op te nemen met onze technici.