

YOUNG 2.0



Muursteen
Barre de renfort



Handgreep
Poignée



Scharnieren met liftstelsysteem
Charnières de levage



Opening naar binnen en buiten
Ouverture intérieure et extérieure



YOUNG 2.0 2A



200 cm



6 mm



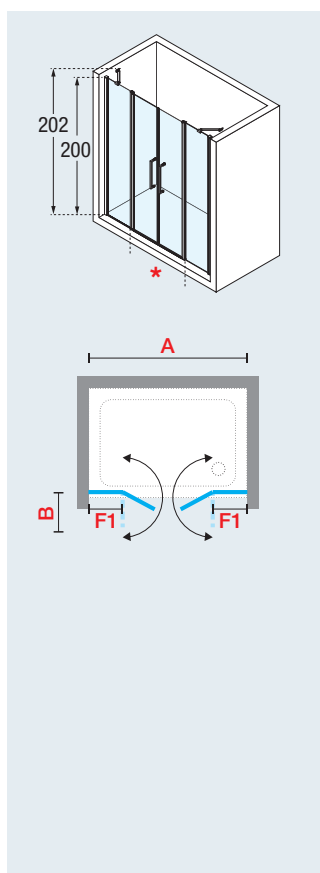
4 cm



p. 29

Nisdeur met 2 draaidelen

Porte en niche avec 2 parties pivotantes



Afmetingen Dimensions (cm)		Instapruimte Passage		Code	Glassoort Vitrage			Kleuren / Prijs Couleurs / Prix		
A	F1	*	B		1	2	4	D	B	K
97 ↔ 101	25	43	22	Y22A97-	Transparant Transparent	Aqua	Satin	Wit Blanc	Matchroom Silver	Chroom Chrome
117 ↔ 121	30	53	27	Y22A117-						
137 ↔ 141	36	61	31	Y22A137-						
147 ↔ 151	37	69	35	Y22A147-						
157 ↔ 161	40	73	37	Y22A157-						
167 ↔ 171	43	77	39	Y22A167-						
177 ↔ 181	45	81	41	Y22A177-						

VOORBEELD PRODUCTCODE:
EXEMPLE CODE PRODUIT:

Y22A97-1D	=	Y22A97-	+	1	+	D
-----------	---	---------	---	---	---	---

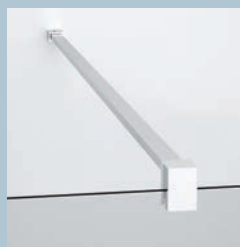


OPTIONEEL / OPTIONS



Muursteen chroom
Barre de renfort chrome

Afmetingen <i>Dimensions</i>	Code	Prijs <i>Prix</i>
15 cm	R80LOU150-K	
25 cm	R80LOU250-K	
35 cm	R80LOU350-K	
45 cm	R80LOU450-K	



Muursteen 150 cm
Barre de renfort 150 cm

Afwerking <i>Finition</i>	Code	Prijs <i>Prix</i>
Wit / <i>Blanc</i>	R80Y215-D	
Matchroom / <i>Silver</i>	R80Y215-B	
Chroom / <i>Chrome</i>	R80Y215-K	

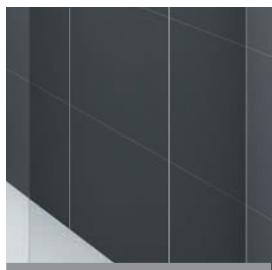


Draibare muursteen 100 cm
Barre orientable 100 cm

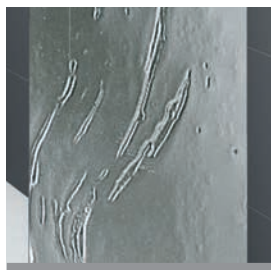
Afwerking <i>Finition</i>	Code	Prijs <i>Prix</i>
Wit / <i>Blanc</i>	R80KUOR100-D	
Matchroom / <i>Silver</i>	R80KUOR100-B	
Chroom / <i>Chrome</i>	R80KUOR100-K	

AFWERKING / FINITIONS

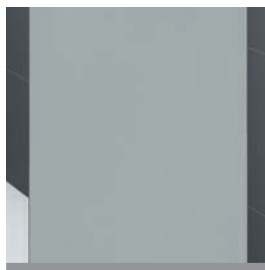
GLASSOORTEN / VERRES



Transparant
Transparent
COD. 1



Aqua
COD. 2

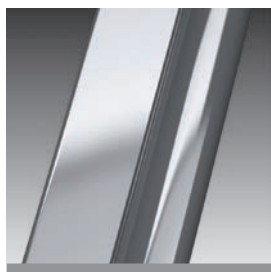


Satin
COD. 4

PROFIELKLEUREN / FINITIONS



Wit
Blanc
COD. D



Matchroom
Silver
COD. B



Chroom
Chrome
COD. K

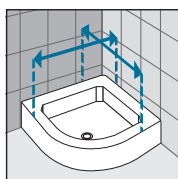
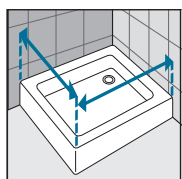


HANDGREEP / POIGNEE

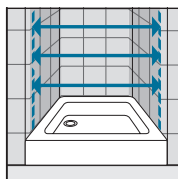


Handgriep chroom
Poignée chrome

OPNEMEN VAN DE MATEN / RELEVER LES MESURES



De maten opnemen van muur tot de **buitenrand** van de douchebak.
*Prendre les mesures du mur au bord **extérieur** du receveur de douche.*



De maten opnemen van muur tot muur (boven, in het midden en beneden) waarna u de kleinste maat aanhoudt.
Prendre les mesures d'un mur à l'autre, en bas, en haut et au milieu et choisir la mesure inférieure.