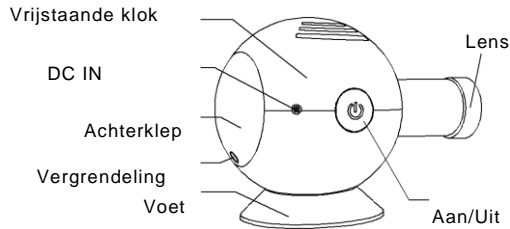


INLEIDING

Deze analoge projectieklok vormt een combinatie van een conventioneel klokontwerp en moderne technologie. Dit zijn de functies:

- ♦ Analoge klokweergave.
- ♦ Aanpasbare afmeting geprojecteerde klok.
- ♦ Veilige LED-verlichting met lange levensduur.
- ♦ Plaatsing op tafel of plafondmontage.

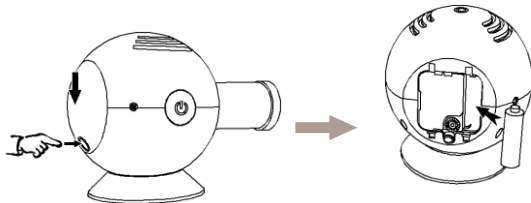
BESCHRIJVING



DE BATTERIJ PLAATSEN/VERVANGEN

De batterij is alleen bedoeld om de klok van stroom te voorzien. De AC-adapter levert de spanning voor verlichting van de klok.

1. Verwijder de achterklep door met de ene hand te drukken op de vergrendeling en met de andere de achterklep naar beneden te drukken.
2. Plaats een nieuwe AA-batterij in het compartiment zoals is aangegeven met de polariteitssymbolen (+ en -) aan de binnenkant van het compartiment.
3. Plaats de achterklep terug.



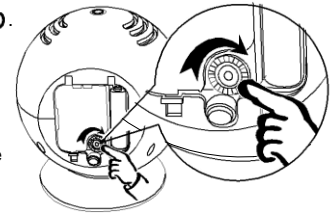
DE AC-ADAPTER

De meegeleverde AC-adapter levert de spanning voor verlichting van de klok.

Steek het ene uiteinde van de AC-adapter in de DC IN op de klok en steek het andere uiteinde in het stopcontact.

DE TIJD INSTELLEN

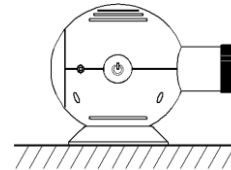
1. Zet de klok aan door te drukken op .
2. Projecteer de klok op een witte muur of op het plafond.
3. Stel het projectorbeeld scherp door de lens in of uit te trekken.
4. Open de achterklep om de klokmodule bloot te leggen.
5. Stel de juiste tijd in door te draaien aan de instelknop.



DE KLOK PLAATSEN

U kunt de klok op een tafel plaatsen of aan het plafond bevestigen.

Op de tafel



Aan het plafond

