

# Kos V

## decoratieve radiatoren

technische fiche



### toebehoren

Meegeleverd en inbegrepen in de prijs : 2 zijbekledingen, ophangconsoles, montageklemmen, 1 draaibare ontlufter, 3 blindstoppen, schroeven en pluggen

### garantie

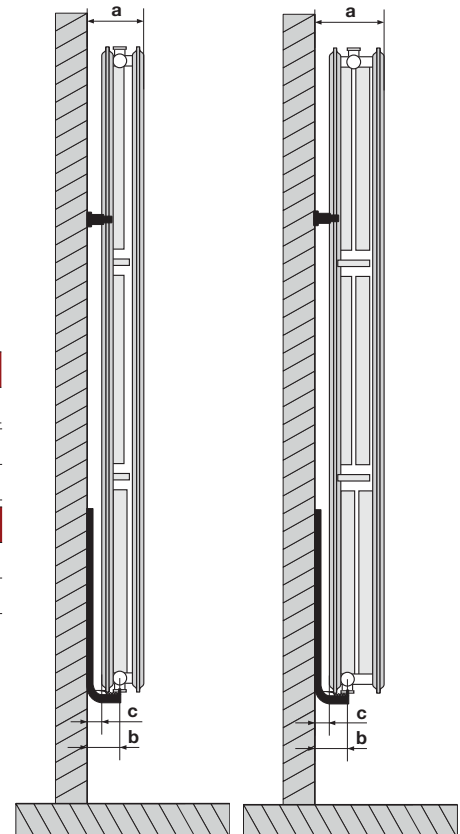
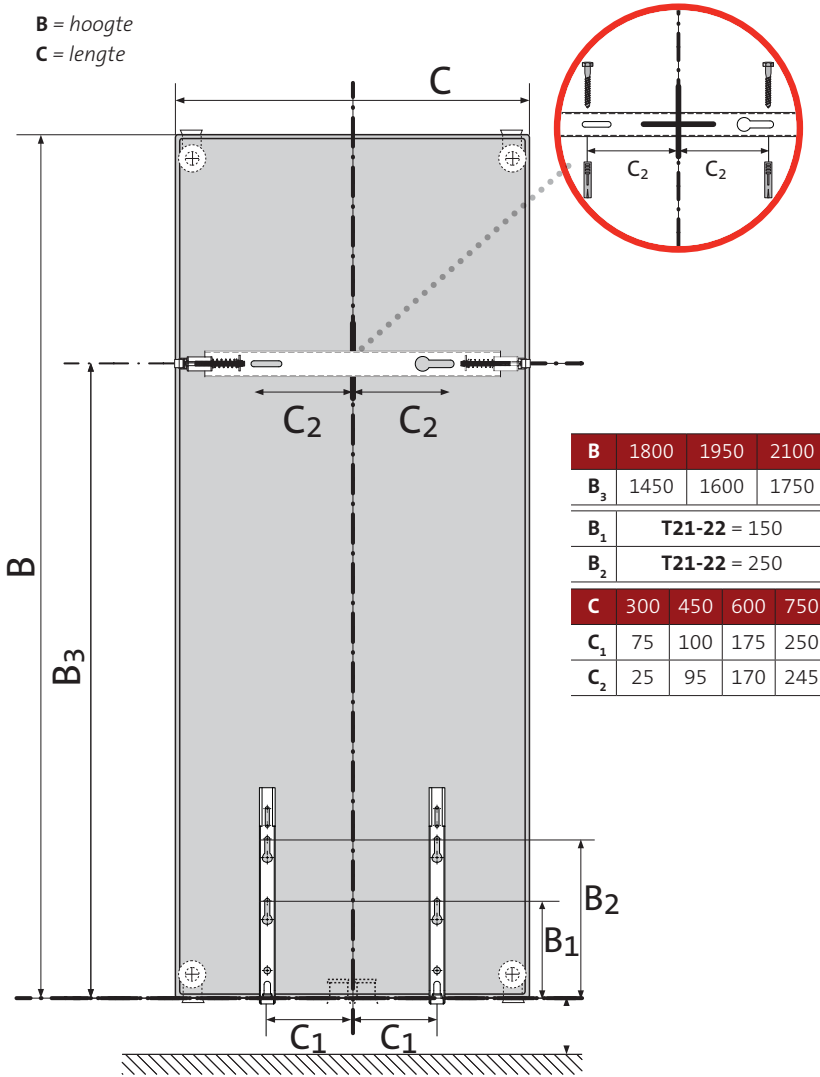
tegen fabricagefouten: 10 jaar na installatie





# Kos V

B = hoogte  
C = lengte



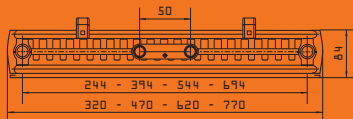
**type 21**

a : 111 mm  
b : 67 mm  
c : 27 mm

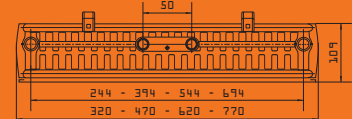
**type 22**

a : 136 mm  
b : 67 mm  
c : 27 mm

**type 21**



**type 22**



| lengte | watt     | hoogte |      |      |
|--------|----------|--------|------|------|
|        |          | 1800   | 1950 | 2100 |
| 300    | 75/65/20 | 886    | 936  | 978  |
|        | 45/35/20 | 452    | 476  | 495  |
| 450    | 75/65/20 | 1329   | 1405 | 1468 |
|        | 45/35/20 | 678    | 714  | 743  |
| 600    | 75/65/20 | 1772   | 1873 | 1957 |
|        | 45/35/20 | 903    | 953  | 990  |
| 750    | 75/65/20 | 2215   | 2341 | 2446 |
|        | 45/35/20 | 1129   | 1191 | 1238 |

| lengte | watt     | hoogte |      |      |
|--------|----------|--------|------|------|
|        |          | 1800   | 1950 | 2100 |
| 300    | 75/65/20 | 1046   | 1103 | 1161 |
|        | 45/35/20 | 528    | 532  | 587  |
| 450    | 75/65/20 | 1569   | 1654 | 1742 |
|        | 45/35/20 | 792    | 798  | 881  |
| 600    | 75/65/20 | 2092   | 2205 | 2323 |
|        | 45/35/20 | 1056   | 1065 | 1175 |
| 750    | 75/65/20 | 2615   | 2756 | 2903 |
|        | 45/35/20 | 1320   | 1331 | 1468 |

Watt/m 90/70/20 °C      3728      3941      4125  
n-waarde      1,3192      1,3231      1,3327

Watt/m 90/70/20 °C      4451      4766      4937  
n-waarde      1,3387      1,4255      1,3343

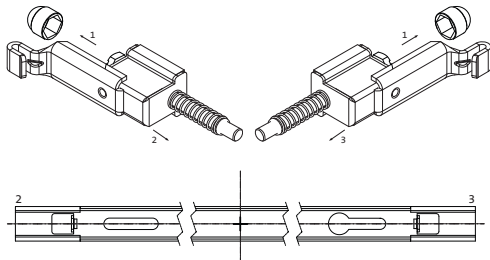
afgiftes gemeten bij onderaansluiting  
voorraad Radson



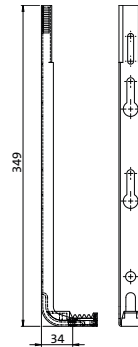
# Kos V

## consoles

### bovenconsole



### onderconsole



inhoud : liter per lopende meter

| type | 1800  | 1950  | 2100  |
|------|-------|-------|-------|
| 21   | 21,47 | 24,13 | 25,47 |
| 22   | 21,73 | 23,47 | 25,33 |

gewicht : kg per lopende meter

| type | 1800   | 1950   | 2100   |
|------|--------|--------|--------|
| 21   | 100,27 | 109,33 | 117,07 |
| 22   | 111,60 | 123,73 | 130,93 |

BESTELCODE : KOV21XXXXYYY

VOORBEELD : KOV211800600

radiator

type

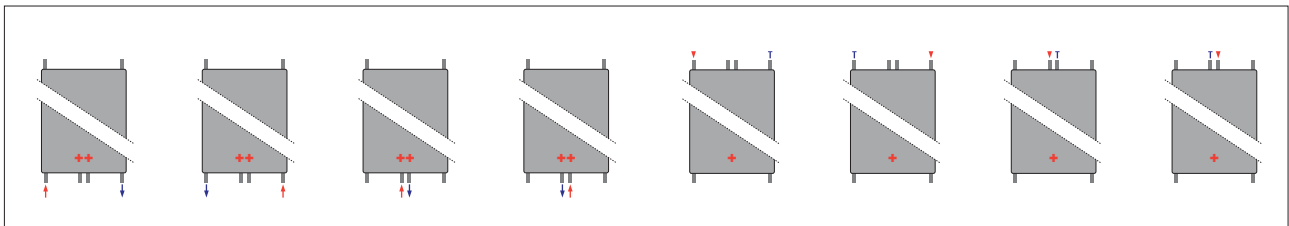
hoogte

lengte



## aansluitingen

Andere aansluitingen zijn niet mogelijk



++ zeer goed + goed

## Kos V - Inox

|               | hoogte |      |          | gewicht (kg) | volume (l) | 75/65/20 °C<br>EN 442 | 45/35/20 °C |
|---------------|--------|------|----------|--------------|------------|-----------------------|-------------|
|               | C      | B    | n waarde |              |            |                       |             |
| KOV211800450I | 450    | 1800 | 1,3308   | 45,10        | 10,10      | 1183                  | 599         |
| KOV211950600I | 600    | 1950 | 1,3600   | 64,20        | 14,30      | 1601                  | 799         |
| KOV212100750I | 750    | 2100 | 1,3693   | 83,60        | 18,30      | 2095                  | 1041        |

afgiftes gemeten bij onderaansluiting

voorraad Radson

# Kos V

## decoratieve radiatoren

lastenboek

Een strakke verticale paneelradiator uit koudgewalst kwaliteitsplaatstaal met vlakke voorplaat en gesloten zijbekledingen, warmteafgiftes gemeten volgens de norm EN 442.

|                             |   |
|-----------------------------|---|
| <b>Merk</b>                 | <b>RADSON</b>   |
| <b>Type</b>                 | <b>KOS V</b>  |
| <b>Materiaal</b>            | <b>Koudgewalst kwaliteitsplaatstaal DC 01A<br/>Voorplaat uit Zincor (electrolytisch verzinkt)</b> |
| <b>Max. werktemperatuur</b> | <b>110°C</b>  |
| <b>Max. werkdruk</b>        | <b>6 bar</b>  |
| <b>Proefdruk</b>            | <b>8 bar</b>  |
| <b>Conformiteit</b>         | <b>EN 442</b>   |

### technische omschrijving

- De radiatoren worden geproduceerd uit koudgewalst plaatstaal DC 01A, volgens EN 10130: 2006.
- Pas warmwaterkanalen : 50 mm  
Pas convectielamellen : 25 mm
- Met verlijmd vlakke voorplaat uit Zincor
- Meegeleverd en inbegrepen in de prijs : 2 zijbekledingen, ophangconsole, montageklemmen, 1 draaibare ontluchter, 3 blindstoppen, schroeven en pluggen

### behandeling en afwerking

Behandelingsprocedure beantwoordend aan de norm DIN 55900 en EN 442 (emissievrij):

- Voorbereidingsfase: ontvetten, fosfateren en spoelen met Denim-water
- 1<sup>ste</sup> lakfase: aanbrengen van de grondverf door kataforese
- Eindlaklaag: volgens het epoxypolyester poederprincipe

### esthetiek

- Een stevige verticale radiator met een vlakke voorkant en zijbekledingen
- Omwille van zijn verticale uitvoering neemt deze radiator weinig plaats in op de wand

### gamma

|           |                        |
|-----------|------------------------|
| 2 types   | 21, 22                 |
| 4 hoogtes | 1500, 1800, 1950, 2100 |
| 4 lengtes | 300, 450, 600, 750     |

### kleur

Standaardkleur: wit – RAL 9016. Een brede waaier RAL-, metaal- en sanitaire kleuren is beschikbaar.

### montage

Met de meegeleverde 'verticale' consoleset, bestaande uit een onder- en een bovenconsole

### aansluitingen

- 6 x Ø ½" (15/21), 4 op de hoeken van de radiator, 2 voor de middenaansluiting
- De radiator is omkeerbaar boven/onder. Opgelet bij bovenaansluiting dient men de radiator om te draaien en is minimum 3m waterkolom opvoerhoogte nodig aan de aanvoer van de radiator en dit bij een minimum debiet van 150l/u.
- Kos V radiatoren worden steeds voor een tweepijps systeem geleverd. Voor éénpijps systemen dienen speciale bypass-garnituren gebruikt te worden.

### verpakking en bescherming

De radiatoren worden individueel verpakt in kartonnen doos met buffers, inclusief EPS-hoekbeschermers en beschermfoam aan de voorzijde. Het geheel is verpakt in krimpfolie. De verpakking blijft tot aan de oplevering rond de radiator, teneinde beschadigingen te voorkomen.

### normen

De emissies van de radiatoren, uitgedrukt in Watt, zijn gemeten volgens de norm EN 442.

- De aanvoertemperatuur is 75°C.
- De retourtemperatuur is 65°C.
- De omgevingstemperatuur is 20°C.