

Faro V

decoratieve radiatoren

technische fiche



toebehoren

Meegeleverd en inbegrepen in de prijs : 2 zijbekledingen, ophangconsoles, montageklemmen , 1 draaibare ontlufter, 3 blindstoppen, schroeven en pluggen

garantie

tegen fabricagefouten: 10 jaar na installatie

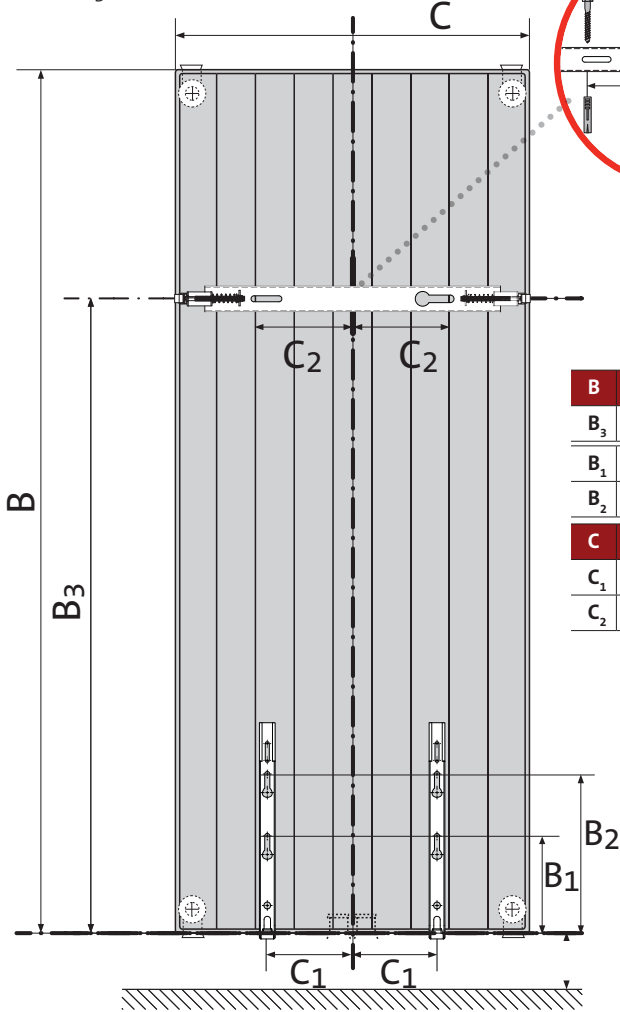




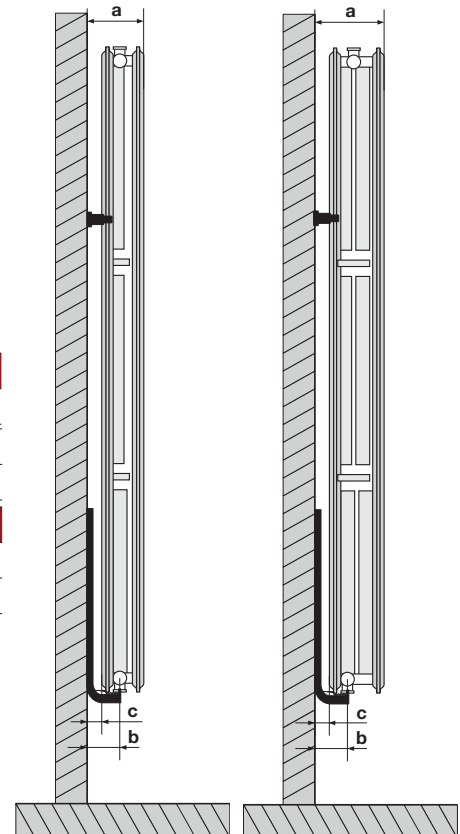
Faro V

43/047

B = hoogte
C = lengte



B	1800	1950	2100	
B₃	1450	1600	1750	
B₁	T21-22 = 150			
B₂	T21-22 = 250			
C	300	450	600	750
C₁	75	100	175	250
C₂	25	95	170	245



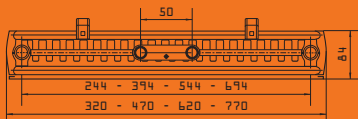
type 21

a : 111 mm
b : 67 mm
c : 27 mm

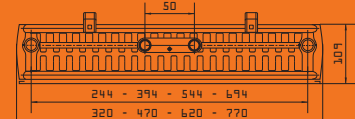
type 22

a : 136 mm
b : 67 mm
c : 27 mm

type 21



type 22




lengte	watt	hoogte		
		1800	1950	2100
300	75/65/20	886	936	978
	45/35/20	452	476	495
450	75/65/20	1329	1405	1468
	45/35/20	678	714	743
600	75/65/20	1772	1873	1957
	45/35/20	903	953	990
750	75/65/20	2215	2341	2446
	45/35/20	1129	1191	1238

lengte	watt	hoogte		
		1800	1950	2100
300	75/65/20	1046	1103	1161
	45/35/20	528	532	587
450	75/65/20	1569	1654	1742
	45/35/20	792	798	881
600	75/65/20	2092	2205	2323
	45/35/20	1056	1065	1175
750	75/65/20	2615	2756	2903
	45/35/20	1320	1331	1468

Watt/m 90/70/20 °C	3728	3941	4125
n-waarde	1,3192	1,3231	1,3327

Watt/m 90/70/20 °C	4451	4766	4937
n-waarde	1,3387	1,4255	1,3343

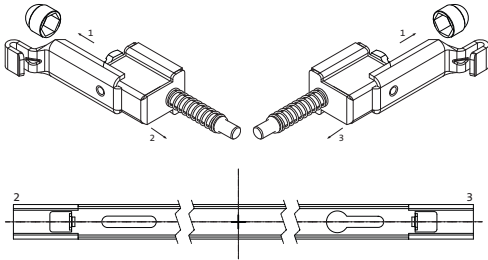
afgiftes gemeten bij onderaansluiting
 voorraad Radson



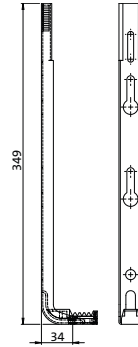
Faro V

consoles

bovenconsole



onderconsole



inhoud : liter per lopende meter

type	1800	1950	2100
21	21,47	24,13	25,47
22	21,73	23,47	25,33

gewicht : kg per lopende meter

type	1800	1950	2100
21	100,27	109,33	117,07
22	111,60	123,73	130,93

BESTELCODE : FAV21XXXXYYY

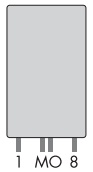
VOORBEELD : FAV211800600

radiator _____

type _____

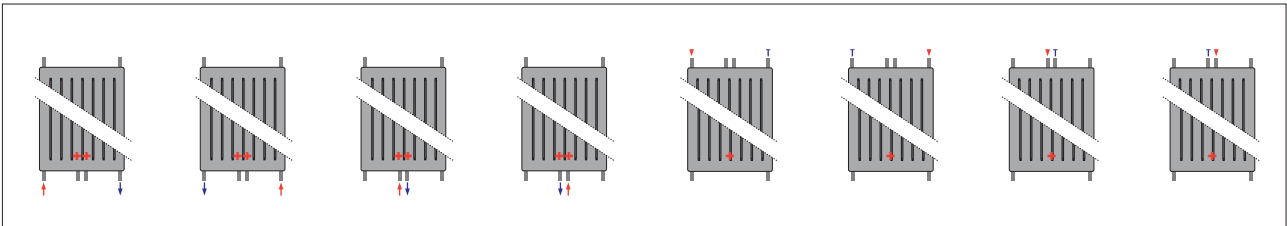
hoogte _____

lengte _____



aansluitingen

Andere aansluitingen zijn niet mogelijk.

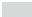


++ zeer goed + goed

Faro V - Inox

	hoogte			n-waarde	gewicht (kg)	volume (l)	75/65/20 °C EN 442	45/35/20 °C
	C	B						
FAV211800450I	450	1800		1,3308	45,10	10,10	1183	599
FAV211950600I	600	1950		1,3600	64,20	14,30	1601	799
FAV212100750I	750	2100		1,3693	83,60	18,30	2095	1041

afgiftes gemeten bij onderaansluiting

 voorraad Radson

Faro V

decoratieve radiatoren

lastenboek

Een strakke verticale paneelradiator uit koudgewalst kwaliteitsplaatstaal met vlakke voorplaat voorzien van verticaal lijnprofiel en gesloten zijbekledingen, warmteafgiftes gemeten volgens de norm EN 442.

Merk	RADSON
Type	KOS V
Materiaal	Koudgewalst kwaliteitsplaatstaal DC 01A Voorplaat uit Zincor (electrolytisch verzinkt)
Max. werktemperatuur	110°C
Max. werkdruk	6 bar
Proefdruk	8 bar
Conformiteit	EN 442

technische omschrijving

- De radiatoren worden geproduceerd uit koudgewalst plaatstaal DC 01A, volgens EN 10130: 2006
- Met telkens 2 op 1 warmwaterkanaal aangelaste convectielamellen
- Pas warmwaterkanalen : 50 mm
Pas convectielamellen : 25 mm
- Meegeleverd en inbegrepen in de prijs : 2 zijbekledingen, ophangconsole, montageklemmen , 1 draaibare ontluchter, 3 blindstoppen, schroeven en pluggen

behandeling en afwerking

Behandelingsprocedure beantwoordend aan de norm DIN 55900 en EN 442 (emissievrij):

- Voorbereidingsfase: ontvetten, fosfateren en spoelen met Denim-water
- 1^{ste} lakfase: aanbrengen van de grondverf door kataforese
- Eindlaklaag: volgens het epoxypolyester poederprincipe

esthetiek

- Een stevige verticale radiator met een vlakke voorkant met verticaal lijnprofiel en zijbekledingen
- Omwille van zijn verticale uitvoering neemt deze radiator weinig plaats in op de wand

gamma

2 types	21, 22
4 hoogtes	1500, 1800, 1950, 2100
4 lengtes	300, 450, 600, 750

kleur

Standaardkleur: wit – RAL 9016. Een brede waaier RAL-, sanitaire en metaalkleuren zijn beschikbaar

montage

Met de meegeleverde 'verticale' consoleset, bestaande uit een onder- en een bovenconsole.

aansluitingen

- 6 x Ø ½ " (15/21), 4 op de hoeken van de radiator, 2 voor de middenaansluiting
- De radiator is omkeerbaar boven/onder. Opgelet bij bovenaansluiting dient men de radiator om te draaien en is minimum 3m waterkolom opvoerhoogte nodig aan de aanvoer van de radiator en dit bij een minimum debiet van 150l/u.
- Faro V radiatoren worden steeds voor een tweepijps systeem geleverd. Voor éénpijps systemen dienen speciale bypass-garnituren gebruikt te worden.

verpakking en bescherming

De radiatoren worden individueel verpakt in kartonnen doos met buffers, inclusief EPS-hoekbeschermers en beschermfoam aan de voorzijde. Het geheel is verpakt in krimpfolie. De verpakking blijft tot aan de oplevering rond de radiator, teneinde beschadigingen te voorkomen.

normen

De emissies van de radiatoren, uitgedrukt in Watt, zijn gemeten volgens de norm EN 442.

- De aanvoertemperatuur is 75°C.
- De retourtemperatuur is 65°C.
- De omgevingstemperatuur is 20°C.